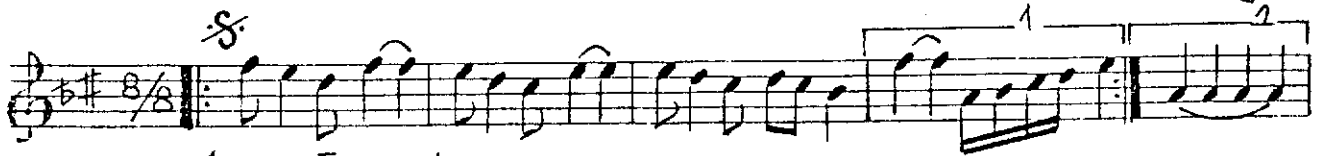


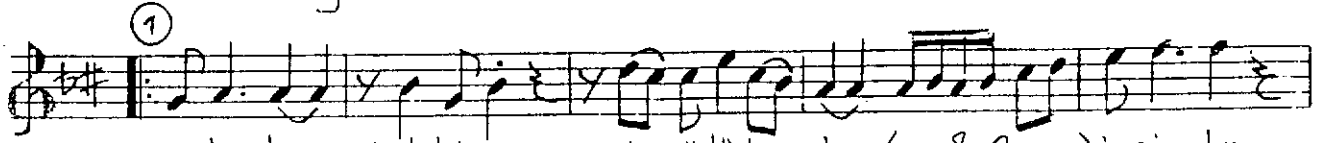
Usulü — DÜYER  
160

Hicaz, Saeki  
(Giderken kalbimi al götür)  
bandan

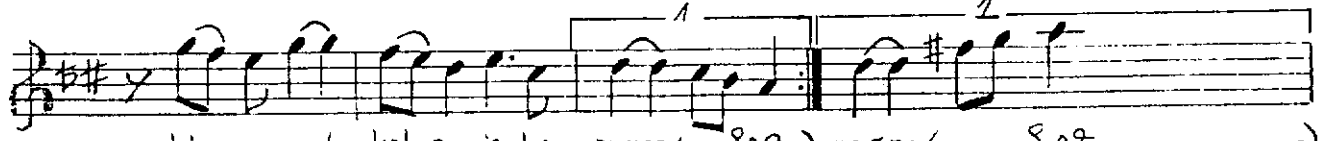
Müzik — Rıttık ŞAHİL  
Şöz — Ayşe Birgül SİLMAZ



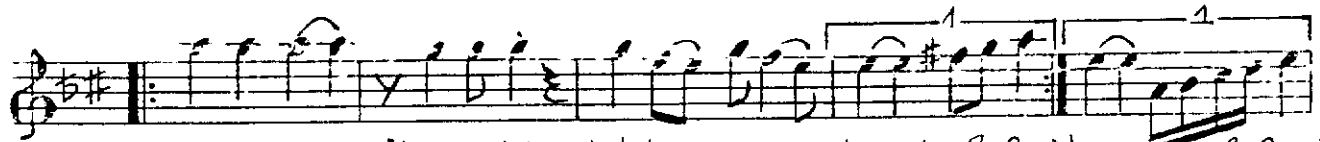
Arandığımsı



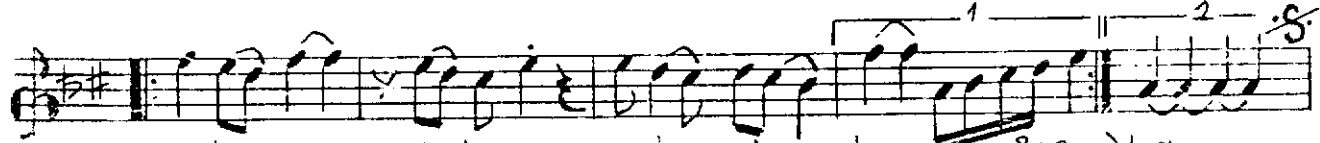
Gi der ken kal bi mi al götü rben den (— Sa z —) i gi m de



bir u mu t kal sın is te mem (— Sa z —) mem (— Sa z —)



Ben za tan has ra ti tat tım se ver ken (— Sa z —) ken (— Sa z —)



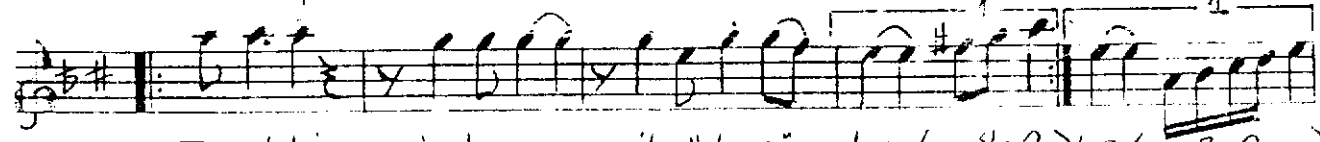
Hiç bir şey söy le me ve da e der ken (— Sa z —) ken



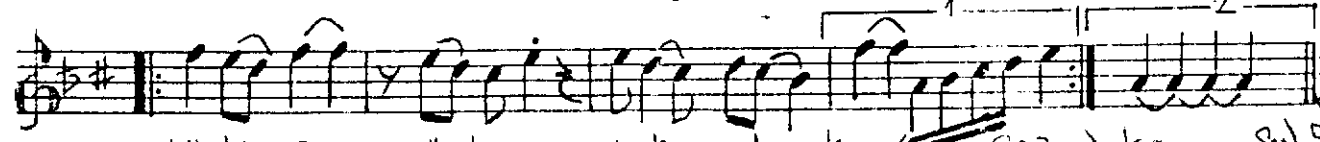
An dın dan gö zle rim is Lon sa bi Le (— Sa z —) El le rim



u za nıp sal var sa bi Le (— Sa z —) Le (— Sa z —)



Ta sel li is ta mem git gü le gü Le (— Sa z —) Le (— Sa z —)



Hiç bir şey söy le me ve da e der ken (— Sa z —) ken — Şah il

①  
Giderken kalbimi, al götürben den  
İçimde bir umut, kalsın istemem  
Ben zaten hasretti, tattım sevarken  
Hiç bir şey söylemeye, veda ederken

②  
Andından gözlerim, istansa bile  
Ellerim uzanıp, salvarca bile  
Teselli istemem, git güle, güle  
Hiç bir şey söylemeye, veda ederken

Ayşe Birgül SİLMAZ